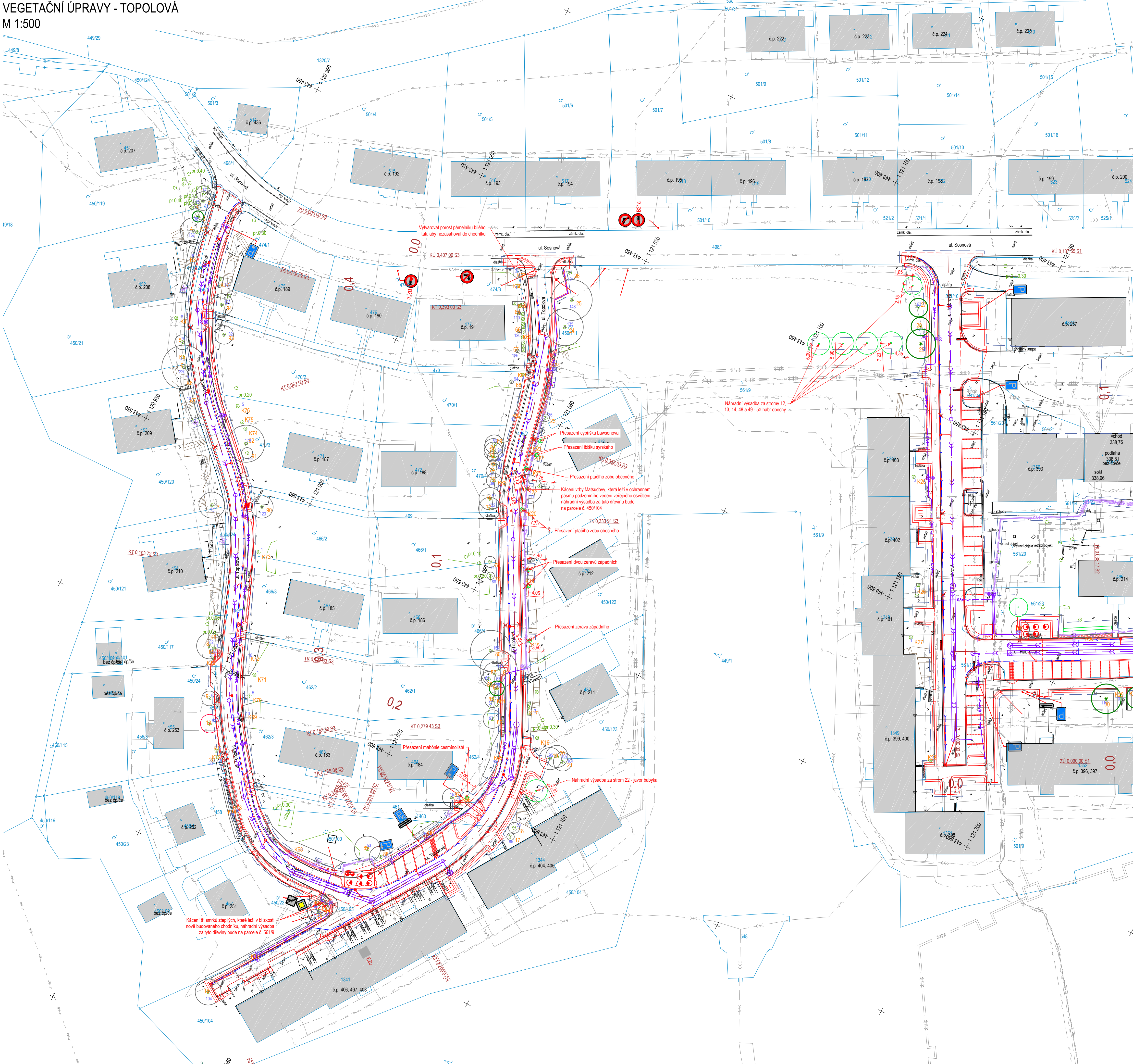


VEGETAČNÍ ÚPRAVY - TOPOLOVÁ
M 1:500



LEGENDA:

- Hrnce parcel KN
- Vnitřní kresba KN
- 1240 Polohopis
- Náhradní výsadba za pokácené jednotlivé dřeviny
- Jednotlivá dřevina s průměrem koruny a obvodem kmene dle inventarizace
- Jednotlivá dřevina s velkou hodnotou pro území s průměrem koruny a obvodem kmene dle inventarizace
- Jednotlivé dřeviny navržené ke kácení z důvodu špatného zdravotního stavu
- Jednotlivé dřeviny navržené ke kácení kvůli kolizi s ostatními částmi stavby
- Pořadové číslo jednotlivé dřeviny dle inventarizace
- Obvod kmene jednotlivé dřeviny dle inventarizace
- Náhradní výsadba za odstraněné souvislé / jednotlivé keřové porosty
- Stávající souvislý / jednotlivý keřový porost
- Souvislý / jednotlivý keřový porost navrženy k odstranění
- Pořadové číslo souvislého nebo jednotlivého keřového porostu dle inventarizace
- Plocha souvislého nebo jednotlivého keřového porostu dle inventarizace
- Popis geometrie komunikací
- Polopodzemní / nadzemní kontejner
- Síťová betonová obrubník
- Chodníkový betonový obrubník
- Oddělení parkovacích stání - betonová dlažba 200x200x80, šarvaná
- Podélná drenáž - trubka s neproforovaným dnem DN160
- Zatežná pracovní spára
- Koordinované stavby
- Obvod stavby

LEGENDA INŽENÝRSKÝCH SÍTÍ:

- Plynovod STL - GasNet
- Sbělovací optické podzemní - CETIN, T-Mobile
- Sbělovací metalické podzemní - CETIN
- Nezáměřené sítělovací metalické podzemní - CETIN
- VN podzemní - ČEZ Distribuce
- NN podzemní - ČEZ Distribuce
- VO podzemní - ELTODO Osvětlení
- Vodovod - SMVAk
- Nezáměřeny vodovod - SMVAk
- Teplovod - DTT
- Kanalizace jednotná - SMVAk
- Přípojky ústřední vpusi - Třinec
- Nové - Dešťová kanalizace (SO 301, SO 302)
- Nové - VO podzemní (SO 401)
- Oprava - VO podzemní (SO 402)

UPOZORNĚNÍ:

Položka stávajících inženýrských sítí je zakreslena na základě informací poskytnutých jejich správci. Před zahájením zemních prací je nutno veškeré sítě vytyčit, vyznačit a popřípadě ochránit dle vytyčení správce.

Soudrný systém S-JTSK, výškový systém Bpv

Změna	Popis změny	Datum	Vypracoval	Schválil	HIP

Vypracoval:	Bc. Jiří Pláček	Č. zakázky:	54 049	Měřítok:	
Schválil:	Ing. Bohumír Michal	Stupeň:	PDPS		
HIP:	Bc. Jiří Pláček	F A4:	8	1:500	
Datum:	06/2025	Kótováno v:	m		

Stavbník: Statutární město Třinec
Jablunkovská 160, 739 61 Třinec

Stavba: Ulice Habrová, ul. Topolová, Třinec, Sosna - rekonstrukce
část ulice Topolová

Část: Dokumentace objektů a technických a technologických zařízení

Objekt: SO801 - Ochrana dřevin v území, SO802 - Náhradní výsadba

Název: **Vegetační úpravy - ulice Topolová**

Č. výkresu: PRO-SP-12261-D.5.2

Rev.

PROJEKT 2010

Ruská 43, 70300 Ostrava
Tel.: 596 693 720
E-mail: projekt2010@projekt2010.cz
www.projekt2010.cz

ISO 9001 ISO 14001 OHSAS 18001